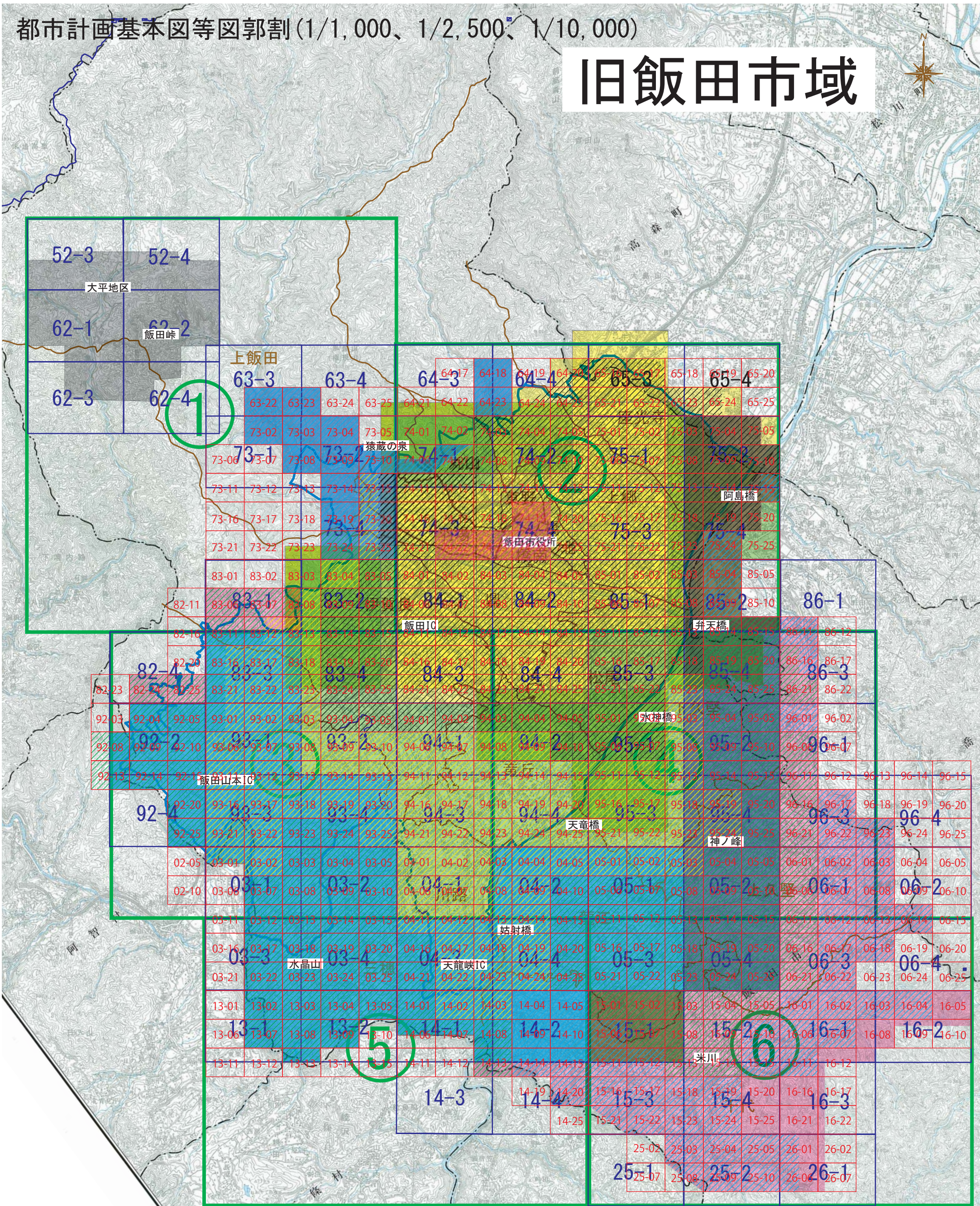


# 旧飯田市域



|  |            |         |      |
|--|------------|---------|------|
|  | 1/10,000図郭 | 世界測地系図郭 | 6面   |
|  | 1/2,500図郭  | 世界測地系図郭 | 87面  |
|  | 1/1,000図郭  | 世界測地系図郭 | 386面 |

|  |           |
|--|-----------|
|  | H19 (6面)  |
|  | H22 (14面) |
|  | H23 (13面) |
|  | H24 (36面) |
|  | H25 (22面) |
|  | H28 (2面)  |

|  |              |
|--|--------------|
|  | H21新規 (117面) |
|  | H22新規 (93面)  |
|  | H23新規 (118面) |
|  | H24新規 (69面)  |
|  | H27修正 (4面)   |

